



ภาพผนวกที่ 1 ไข่ปลานิลระยะ 4 yolk-sac larvae



ภาพผนวกที่ 2 ลูกปลานิลฟักเป็นตัว



ภาพผนวกที่ 3 ลูกปลานิลหลังจากการเลี้ยง 1 เดือน



ภาพผนวกที่ 4 ใบมังคุดอบแห้ง



ภาพผนวกที่ 5 ใบมังคุดปั่นละเอียด



ภาพผนวกที่ 6 น้ำสกัดจากใบมังคุด

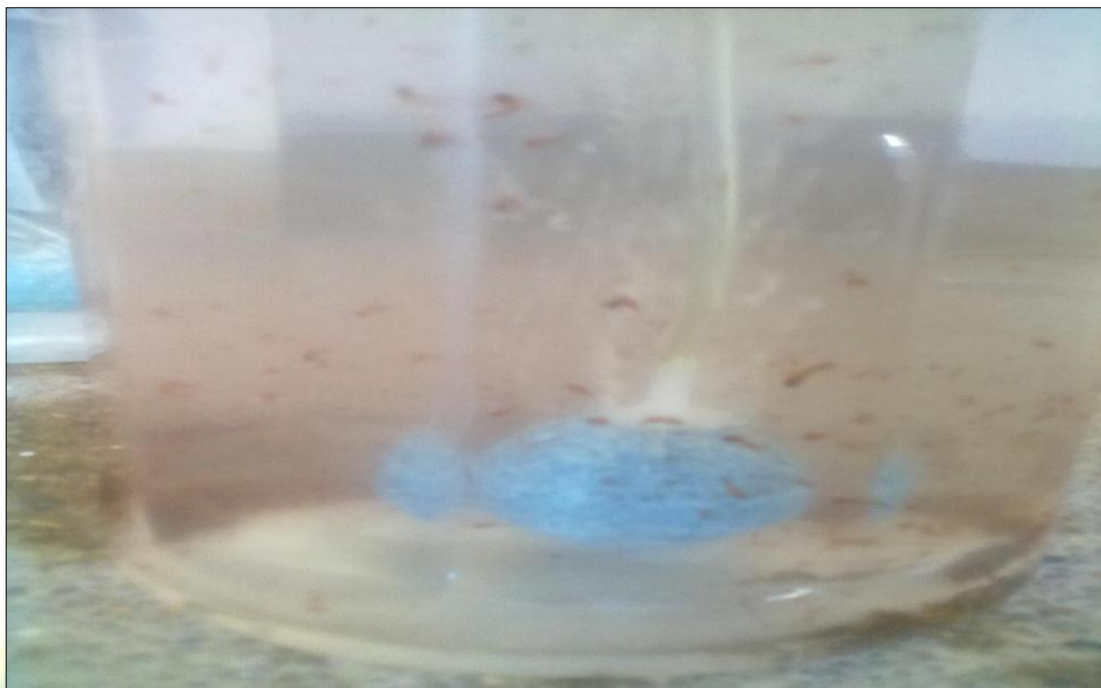




ภาพผนวกที่ 7 สารสกัดจากใบมังคุด



ภาพผนวกที่ 8 ชั่งสารสกัดใบมังคุด



ภาพผนวกที่ 9 ลูกปลานิลในขวดโหลฟักไข่



ภาพผนวกที่ 10 ปลาที่ใช้ในการผ่าทดลอง





ภาพผนวกที่ 11 อุปกรณ์ในการเปลี่ยนถ่ายน้ำ

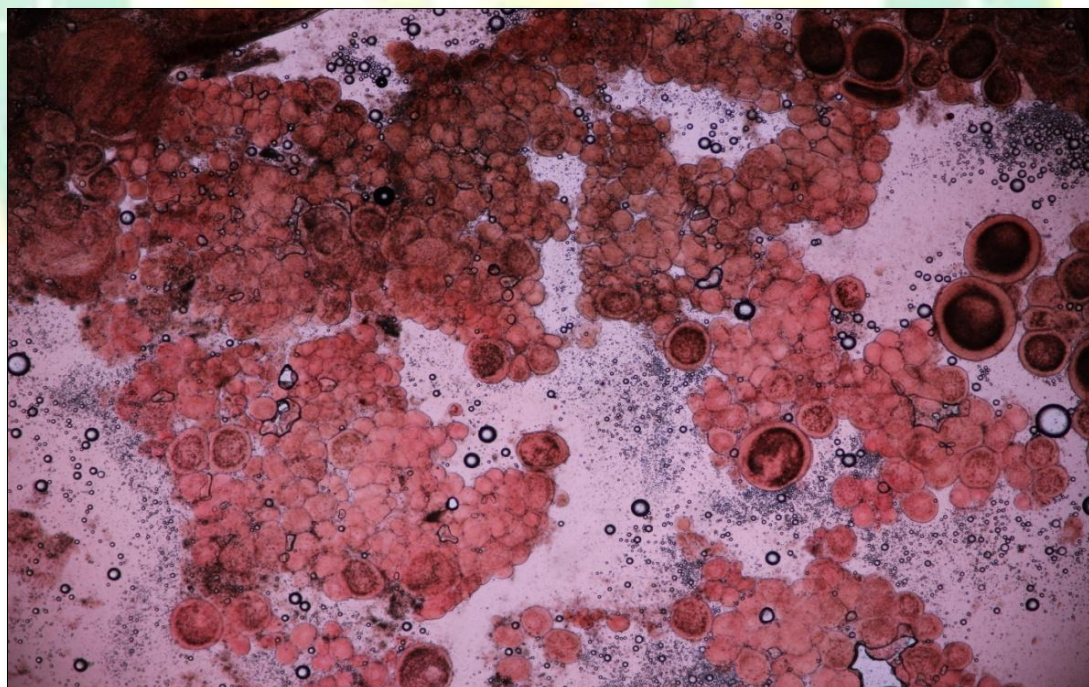


ภาพผนวกที่ 12 อุปกรณ์ในการผ่าตัดปลา

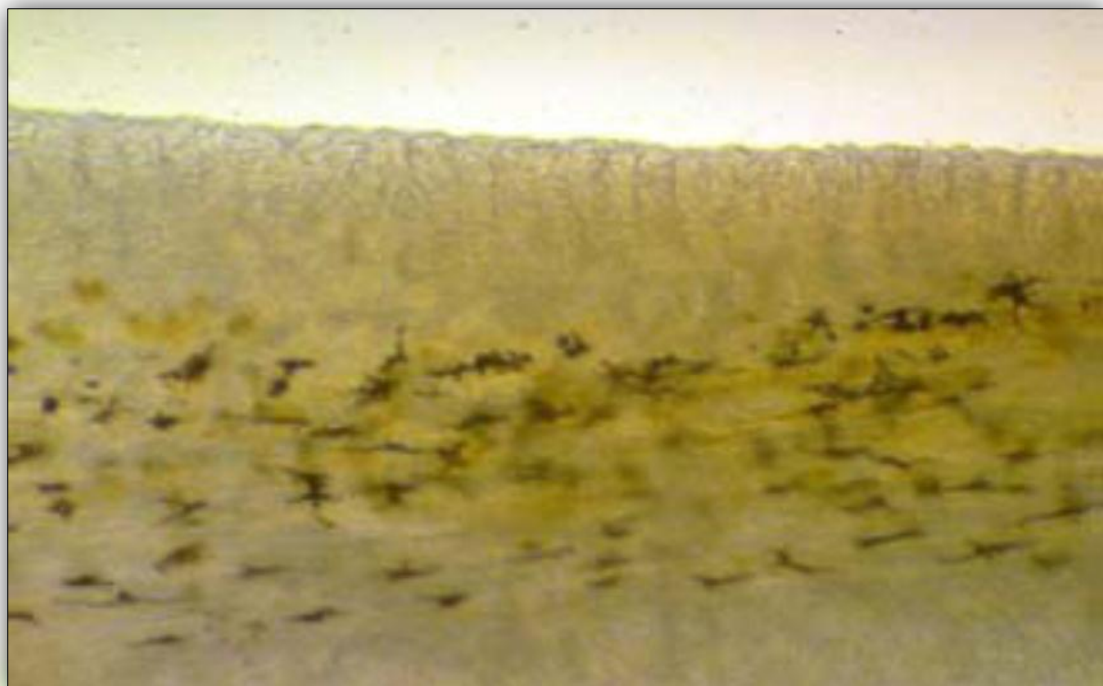




ภาพผนวกที่ 13 วิธีการผ่าตัดปลา



ภาพผนวกที่ 14 ลักษณะเซลล์สืบพันธุ์เพศเมีย



ภาพนกที่ 15 ลักษณะเซลล์สืบพันธุ์เพศผู้

